

ИЗВЕЩЕНИЕ

Администрация Надеждинского муниципального района информирует о возможности предоставления в собственность земельного участка в кадастровом квартале 25:10:011905, площадью 1983 кв. м, расположенного по адресу (местоположение): Российская Федерация, Приморский край, Надеждинский район, п. Западный, ул. Мичурина, цель использования – ведение садоводства.

В соответствии со статьей 39.18 Земельного кодекса Российской Федерации граждане, заинтересованные в предоставлении земельного участка для ведения садоводства, в течение тридцати дней со дня опубликования и размещения настоящего извещения вправе подать заявление о намерении участвовать в аукционе на право заключения договора купли-продажи земельного участка.

Данное извещение публикуется на официальном сайте администрации Надеждинского муниципального района (<https://nadezhdinsky.gosuslugi.ru/>), на сайте торгов Российской Федерации в сети «Интернет» (www.torgi.gov.ru) с приложением бланка заявления о намерении участвовать в аукционе, а также в районной газете «Трудовая Слава».

Дата окончания приема заявлений: 25.08.2024

Правообладатель земельного участка – Администрация Надеждинского муниципального района. Место нахождения: 692481, Приморский край, Надеждинский район, с. Вольно-Надеждинское, ул. Пушкина, д.59А. Контактный телефон: 8-(42334)-2-01-31.

Заявления граждан о намерении участвовать в аукционе направляются в уполномоченный орган заявителем по его выбору:

- лично (или через представителя по доверенности) в письменной форме путем обращения в Администрацию Надеждинского муниципального района по адресу: 692481, Приморский край, Надеждинский район, с. Вольно-Надеждинское, ул. Пушкина, д.59А, в рабочие дни с 08.45 до 13.00 и с 14.00 до 17.00, по пятницам и предпраздничным дням с 08.45 до 13.00 и с 14.00 до 16.00;

- посредством почтовой связи на бумажном носителе путем направления заявления на почтовый адрес: 692481, Приморский край, Надеждинский район, с. Вольно-Надеждинское, ул. Пушкина, д.59А, (Администрация Надеждинского муниципального района);

- в форме электронного документа с использованием информационно-телекоммуникационной сети «Интернет» путем направления извещения по электронной почте на адрес: priemnaya@nadezhdinsky.ru. **Заявление в форме**

электронного документа подписывается по выбору заявителя электронной подписью заявителя (представителя заявителя) либо усиленной квалифицированной электронной подписью заявителя (представителя заявителя).

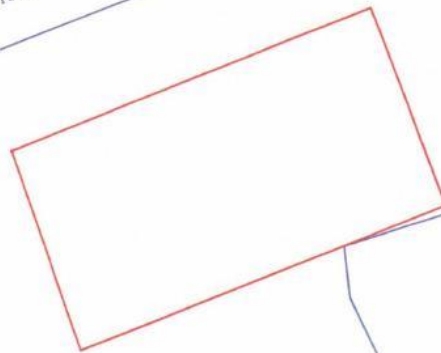
Ознакомиться со схемой расположения земельного участка на кадастровом плане территории возможно по адресу: 692481, Приморский край, Надеждинский район, с. Вольно-Надеждинское, ул. Пушкина, д. 34А, 2 этаж, актовый зал, в рабочие дни с 09.00 до 13.00 и с 14.00 до 17.00 (местного времени), по пятницам и предпраздничным дням с 09.00 до 13.00 и с 14.00 до 16.00. Контактный телефон: 8-(42334)-2-01-31.

Адрес (местоположение) земельного участка: Российская Федерация, Приморский край, Надеждинский район, п. Западный, ул. Мичурина



25:10:01 19 05

25:10:000000:7977




СХ 1

25:10:011905:364


Система координат: МСК-25, зона 1

УСЛОВНЫЕ ОБОЗНАЧЕНИЯ:


Масштаб 1: 1 000

 - граница образуемого земельного участка площадью 1 983 кв.м

25:10:01 19 05 - номер кадастрового квартала

 25:10:011905:364 - граница и кадастровый номер земельного участка, стоящего на ГКУ

СХ 1 - обозначение территориальной зоны

 - граница охранной зоны ВЛ-35 кВ "Надеждинская-Де-Фриз-Тавричанка"

Утверждена

(наименование документа об утверждении, включая

наименования органов государственной власти или

органов местного самоуправления, принявших

решение об утверждении схемы или подписавших

соглашение о перераспределении земельных участков)
от _____ N _____

Схема расположения земельного участка или земельных участков
на кадастровом плане территории

Условный номер земельного участка -		
Площадь земельного участка 1983 кв. м		
Обозначение характерных точек границ	Координаты, м	
	X	Y
1	2	3
1	385752.71	1399320.82
2	385722.06	1399331.82
3	385744.71	1399388.97
4	385774.94	1399377.02
1	385752.71	1399320.82

Главе администрации Надеждинского
муниципального района Якимову М.О.
от _____

паспорт: _____

адрес: _____

тел.: _____

эл. почта: _____

Заявление о намерении участвовать в аукционе

Ознакомившись с извещением, размещенным на сайте торгов Российской Федерации www.torgi.gov.ru, официальном сайте администрации Надеждинского муниципального района (<https://nadezhdinsky.gosuslugi.ru/>) или/и в районной газете «Трудовая Слава» о возможности предоставления земельного участка для ведения садоводства,

я, _____,
(фамилия, имя, отчество)

заявляю о намерении участвовать в аукционе на право заключения договора купли-продажи земельного участка, в кадастровом квартале 25:10:011905, площадью 1983 кв.м, расположенного по адресу: расположенного по адресу (местоположение): Российская Федерация, Приморский край, Надеждинский район, п. Западный, ул. Мичурина, цель использования – ведение садоводства.

Я извещен о том, что земельный участок предстоит образовать и ознакомлен со схемой расположения земельного участка на кадастровом плане территории.

Настоящим подтверждаю, что ознакомлен с положениями Федерального закона от 27.06.2006 г. № 152-ФЗ «О персональных данных», права и обязанности в области защиты персональных данных мне разъяснены. Выражаю согласие на обработку, включая сбор, систематизацию, накопление, хранение, уточнение (обновление, изменение), использование, распространение, в том числе передачу, обезличивание, блокирование, уничтожение моих персональных данных.

Приложение:¹

Дата

Подпись²

¹ К заявлению прикладываются следующие документы:

1. в случае подачи заявления заявителем - физическим лицом:

1.1 копия документа, удостоверяющего личность заявителя;

2. в случае подачи заявления представителем заявителя - физического лица:

2.1 копия документа, удостоверяющего личность представителя заявителя;

2.2 копия документа, подтверждающего полномочия представителя заявителя действовать от имени физического лица, в интересах которого направляется заявление;

2.3 копия документа, удостоверяющего личность физического лица;

Копии документов, указанные в п.1.1, 2.1, 2.2 представляются заявителем (представителем заявителя) с предъявлением их оригиналов для сличения содержащихся в них данных с данными, содержащимися в заявлении, с возвращением оригиналов их владельцу в день их приема (в случае личного обращения заявителя (представителя заявителя)). В случае представления нотариально

удостоверенного документа, подтверждающего полномочия представителя заявителя действовать от имени физического лица, в интересах которого направляется заявление, если с заявлением обращается представитель заявителя, приложение документа, указанного в п.2.3 не требуется.

При направлении заявления посредством почтового отправления, копии документов, указанные в п. 1.1; 2.1; 2.2 настоящего пункта, должны быть заверены в порядке, установленном действующим законодательством.

²В случае направления электронного документа, заявление подписывается электронной подписью заявителя.