

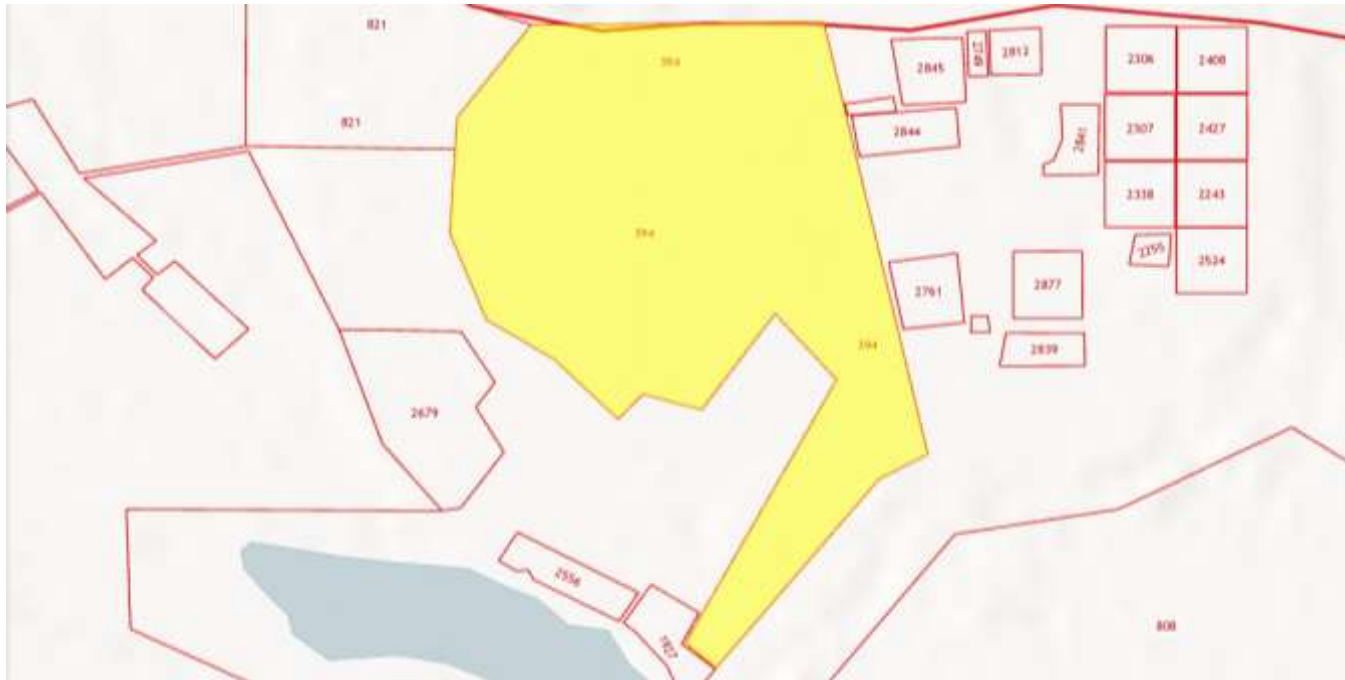
Паспорт земельного участка на территории Надеждинского муниципального района

1. Общая информация	
Наименование объекта недвижимости	Земельный участок
Адрес объекта недвижимости	Земельный участок, адрес (местонахождение) объекта: установлено относительно ориентира, расположенного за пределами участка. Ориентир жилой дом. Участок находится примерно в 3663 м от ориентира по направлению на северо-запад. Почтовый адрес ориентира: Приморский край, Надеждинский район, п. Раздольное, ул. Лермонтова, д. 38
Кадастровый номер	25:10:010801:394
Наименование, адрес правообладателя объекта недвижимости	Надеждинский муниципальный район, Приморский край, Надеждинский район, с. Вольно-Надеждинское, ул. Пушкина, 59а
Форма владения землей (собственность, аренда, другая)	собственность
Контактный номер телефона для консультации по объекту недвижимости	8(42334)2-00-54
Адрес электронной почты	umi_anmr@mail.ru
2. Характеристика территории	
Площадь, кв. м.	354 063
Категория земель	сельскохозяйственного назначения
Вид разрешенного использования	для сельскохозяйственного использования
Наличие ограждений (есть, нет)	нет
Ограничения (обременения)	отсутствуют
Наличие водного объекта (да (какого)/нет)	нет
Описание территории	за пределами п. Раздольное Надеждинского района
3. Коммуникации на территории	
Автодороги (да/нет)	да
Ж/д ветка (да/нет)	нет
Сети телекоммуникаций (да/нет)	нет
4. Условия передачи объекта недвижимости (условия аренды, продажи или иное)	
Предполагаемый срок аренды	5 лет
Кадастровая стоимость	800 182,38

5. Пояснительная записка к паспорту объекта недвижимости

Возможности использования территории

6. Ситуационный план территории (выкопировка)



7. Не менее двух фотографий территории (участка)

Правообладатель представляет не менее двух фотографии объекта недвижимости в электронном варианте (формат JPG, цветные, не более 20 х 30 см (2362 х 3543 пикселя), но не менее 10 х 15 см (1181 х 1772 пикселя)).

Начальник отдела

(подпись)

(Ф.И.О.)

Исполнитель:
(Ф.И.О., телефон)



